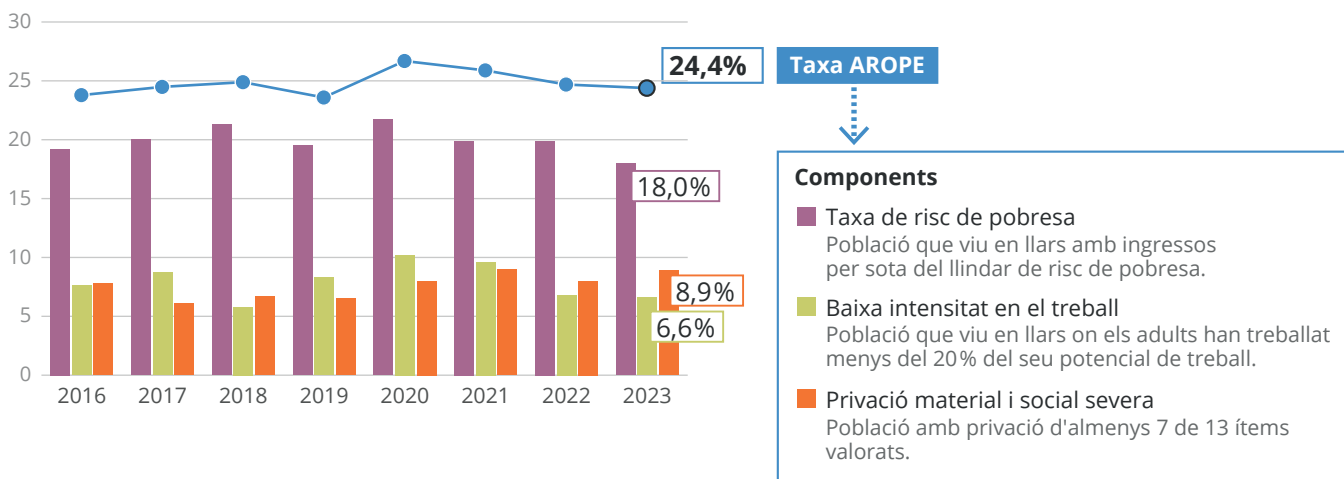
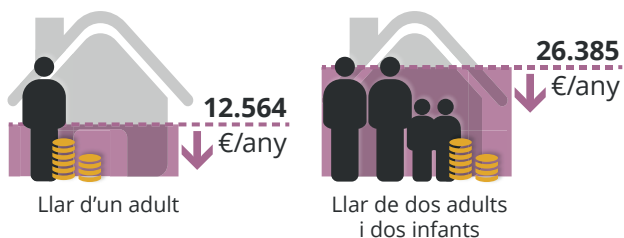


## Risc de pobresa o exclusió social 24,4% de la població de Catalunya

Taxa de risc de pobresa o exclusió social (taxa AROPE) i els seus components

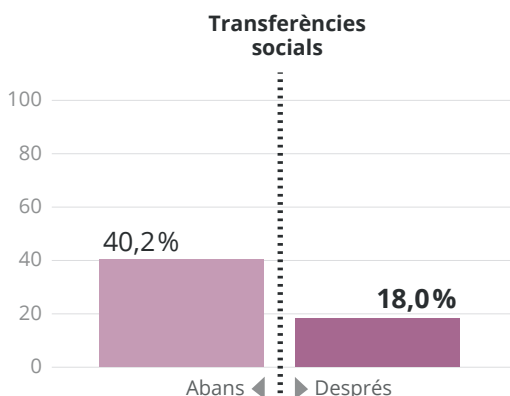


Llindar de risc de pobresa\*

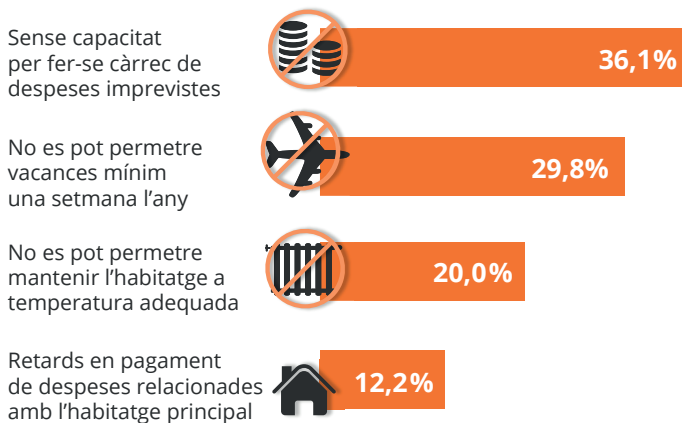


\* Valors il·lustratius de dos tipus de llar.

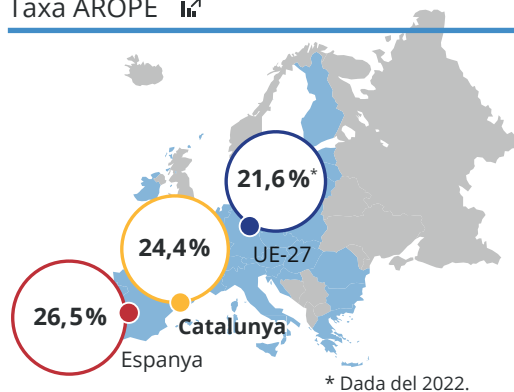
Taxa de risc de pobresa abans i després de transferències socials



Principals privacions materials



Taxa AROPE



Font: Idescat (Catalunya); Eurostat (Espanya i UE-27).

Nota: Taxa AROPE (Objectiu UE 2030). Els ingressos i la intensitat en el treball fan referència a l'any anterior de l'enquesta.

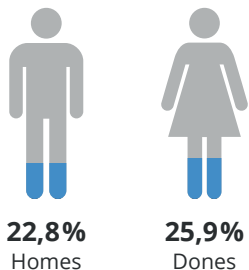
# Enquesta de condicions de vida 2023. Catalunya

Data de publicació

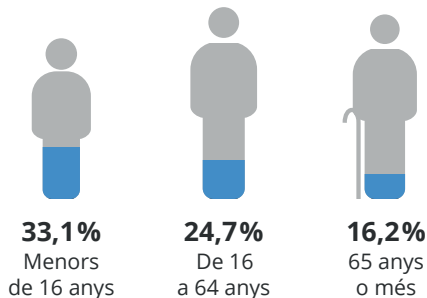
**Febrer 2024**

## Població en risc de pobresa o exclusió social (taxa AROPE)

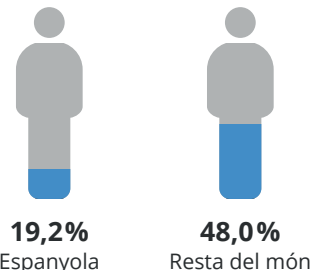
### Per sexe



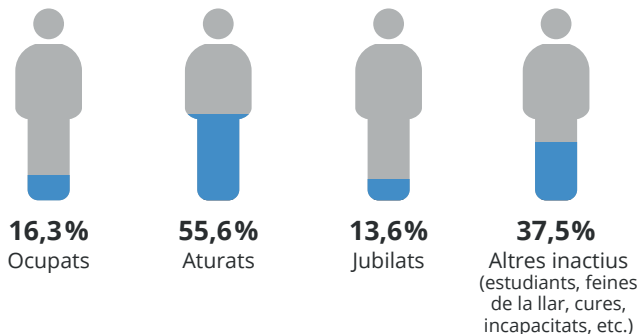
### Per edat



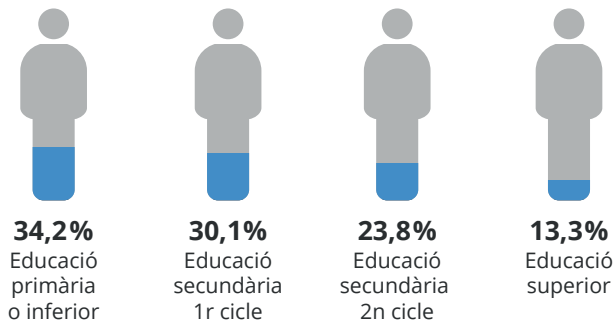
### Per nacionalitat\*



### Per relació amb l'activitat\*

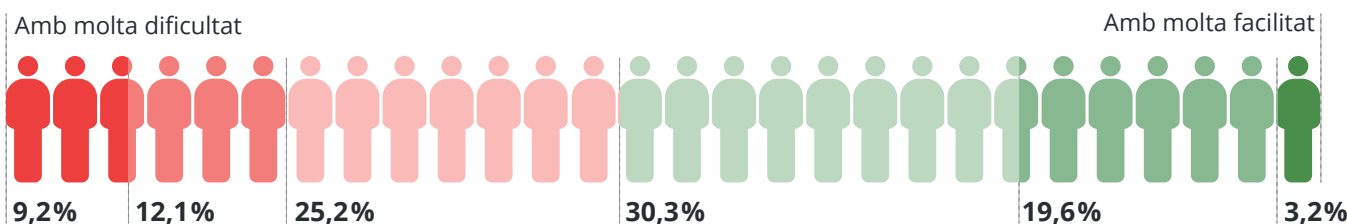


### Per nivell de formació assolit\*

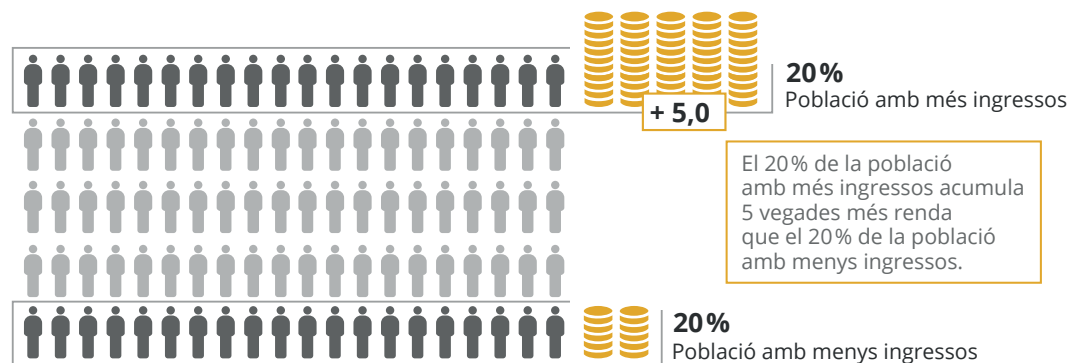


\* 16 anys o més.

## Població segons la dificultat per arribar a fi de mes



## Distribució personal de la renda. Indicador S80/S20



### Renda mitjana



Font: Idescat (Catalunya); Eurostat (Espanya i UE-27).

Nota: Taxa AROPE (Objectiu UE 2030). Els ingressos i la intensitat en el treball fan referència a l'any anterior de l'enquesta.