

8 de febrer del 2012

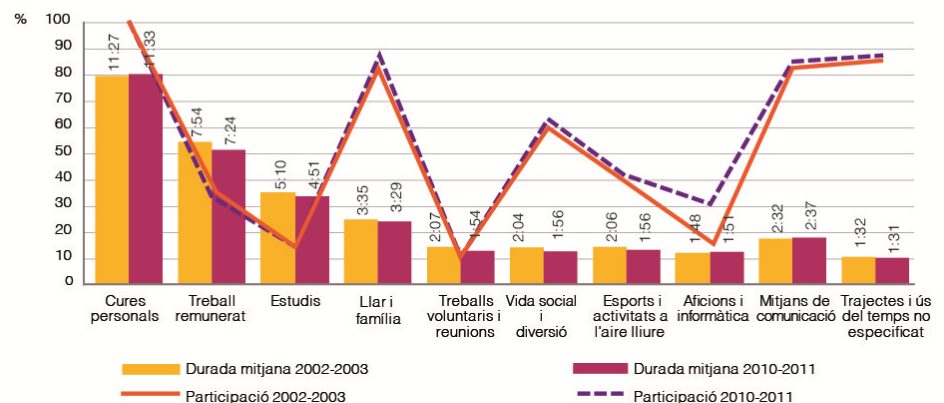
*Enquesta de l'ús del temps 2010-2011. Dades definitives*

**El temps dedicat al treball remunerat es redueix mitja hora diària entre el 2003 i el 2011**

Les dades definitives de l'Enquesta de l'ús del temps del 2011 mostren que els canvis més significatius en relació amb l'any 2003 han estat una menor assignació de temps de la població catalana al treball remunerat i un augment de les activitats relacionades amb les aficions i la informàtica. Segons l'Institut d'Estadística de Catalunya (Idescat), la diferència més destacable entre homes i dones és la desigual distribució entre els treballs remunerats i les tasques relacionades amb la llar i la família.

El 2011, el 34,1% de la població catalana de 10 anys i més ha dedicat una mitjana diària de 7 hores i 24 minuts al treball remunerat, valors inferiors als del 2003 en què el temps de dedicació era de 7 hores i 54 minuts i la participació agrupava

Gràfic 1. Temps participat: Població que realitza activitat (%) i durada mitjana (hh:mm). Catalunya 2002-2003 i 2010-2011



Font: Idescat.

el 37,6% de la població. Pel que fa a les activitats relacionades amb les aficions i la informàtica, la proporció de població que hi dedica temps augmenta del 17,1% de l'any 2003 al 31,8% l'any 2011, mentre que la durada de l'activitat es manté en 1:50 hores.

La distribució per sexe mostra que els homes dediquen diàriament 1 hora més que les dones al treball remunerat i que hi participen el 38,9% dels homes i el 29,6% de les dones. En canvi, les dones participen més en les tasques de la llar i la família, en un 91,9% enfront d'un 79% dels homes, i hi dediquen 4 hores i 14 minuts, mentre que els homes hi destinen 2 hores i 35 minuts. La diferència en el temps destinat a la llar i la família entre homes i dones ha disminuït en 44 minuts diaris des del 2003.

L'hora de llevar-se de la població catalana se situa entre les 7 i les 9 del matí, de manera que a les 8 del matí, el 67% està realitzant cures personals (dormir, àpats o higiene personal) i un 15% està treballant o estudiant. A partir de les 10 el percentatge de població que realitza tasques de cura personal disminueix un 40% i la participació en tasques de treball o estudi es duplica.

L'Enquesta de l'ús del temps 2010-2011 agrupa els resultats en tres indicadors seguint les directrius d'Eurostat: **participació i durada mitjana de les activitats** o temps destinat a una activitat per part de les persones que la realitzen, **el temps social** o mitjana del temps diari destinat a una activitat de tota la població, incloent-hi les persones que no la realitzen, i **l'horari d'activitats**, que és la proporció de població que realitza una activitat a l'inici de cada hora.

**Participació i durada mitjana de les activitats.** Temps destinat a una activitat per part de les persones que la realitzen.

L'assignació de temps a activitats que realitza la població de 10 anys i més ha tingut algunes variacions destacables des de l'edició de l'enquesta del 2002-2003. Els canvis significatius en la participació i la durada mitjana es concentren en el treball remunerat, i també destaca l'augment de la participació d'activitats relacionades amb les aficions i la informàtica.

La població estrangera, atesa la seva estructura d'edats més jove, registra més participació en el treball remunerat que la població de nacionalitat espanyola (40,9% i 32,9% respectivament) i també hi destina més temps (07:34 vs. 07:22), i el mateix passa amb la participació i el temps dedicat als estudis. En canvi, són qui menys temps destina a activitats de treballs voluntaris i reunions, en què destaquen principalment les referents a ajudes informals a altres llars (01:22) en les quals la població espanyola destina de mitjana 2:03 hores diàries.

La població sense estudis dedica més temps de mitjana a les cures personals (12:29), així com als treballs voluntaris i reunions (02:04) i als mitjans de comunicació (03:25), i és qui menys temps destina al treball remunerat (06:29). La població amb estudis superiors és qui participa en major proporció del treball remunerat (50,7% i 07:18) i d'aficions i informàtica (37,6% i 01:31), però hi dediquen menys temps que la població amb estudis primaris (07:23 i 02:04), que hi participa en menor proporció.

Per tipus de llar, les famílies amb infants, és a dir, parella amb fills o bé monoparentals, participen en menor grau en les activitats de treball voluntari i reunions (8,4% i 7,5%) i en els estudis (16,4% i 19,8%), encara que la durada mitjana és similar a la d'altres tipus de llar.

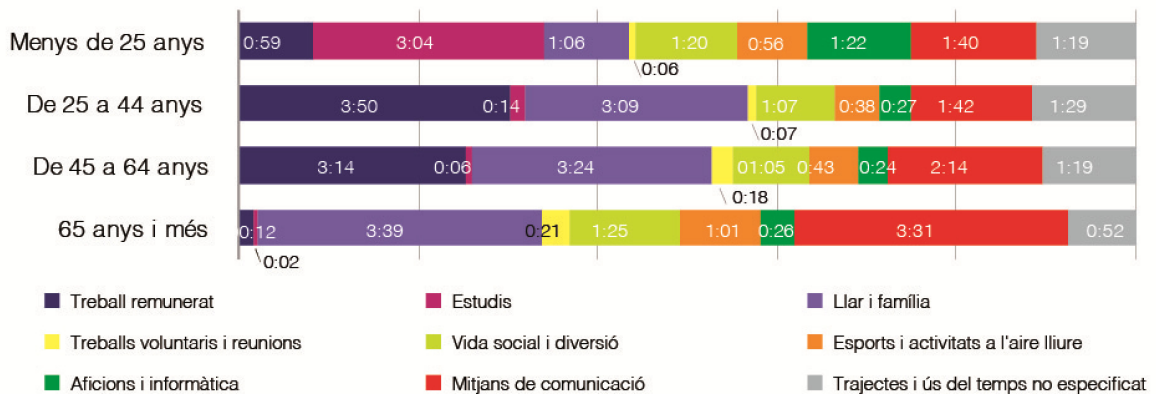
Per càrregues familiars a la llar, s'observa com les llars amb càrregues, ja siguin infants o adults dependents, dediquen major temps a la llar i la família (88,7% i 04:12) i menys als treballs voluntaris i reunions (8,2% i 01:36), que les llars sense càrregues (84,3% i 03:11 d'activitats de la llar i la família i 12,8% i 01:59 de treballs voluntaris i reunions).

**Temps social.** Mitjana del temps diari destinat a una activitat de tota la població, incloent-hi les persones que no la realitzen.

El dia mitjà de la població catalana de 10 anys i més es distribueix en 11:33 hores destinades a les cures personals, 2:59 dedicades a la llar i la família, 2:31 al treball remunerat, 2:11 als mitjans de comunicació, 1:12 a vida social i diversió, i les tres hores restants del dia es dediquen a altres activitats com ara els estudis, esports, treballs voluntaris, aficions i trajectes.

L'anàlisi del temps social per grups d'edat mostra que els menors de 25 anys dediquen 3 hores diàries a l'estudi i gairebé 1 al treball remunerat. A partir dels 25 anys la relació s'inverteix, dedicant més de tres hores al treball remunerat i 15 minuts a l'estudi. El grup d'edat que dedica més temps mitjà diari a les aficions i la informàtica és el de menys de 25 anys amb 1:22 enfront de la mitjana de totes les edats de 35 minuts. La població major de 65 anys destaca pel fet de ser la que dedica més temps a la llar i la família (3:39 hores) i al consum de mitjans de comunicació (3:31 hores).

Gràfic 2. Activitats diàries\* en un dia mitjà per grups d'edat. Catalunya, 2010-2011



\* s'ha extret el temps de cures personals

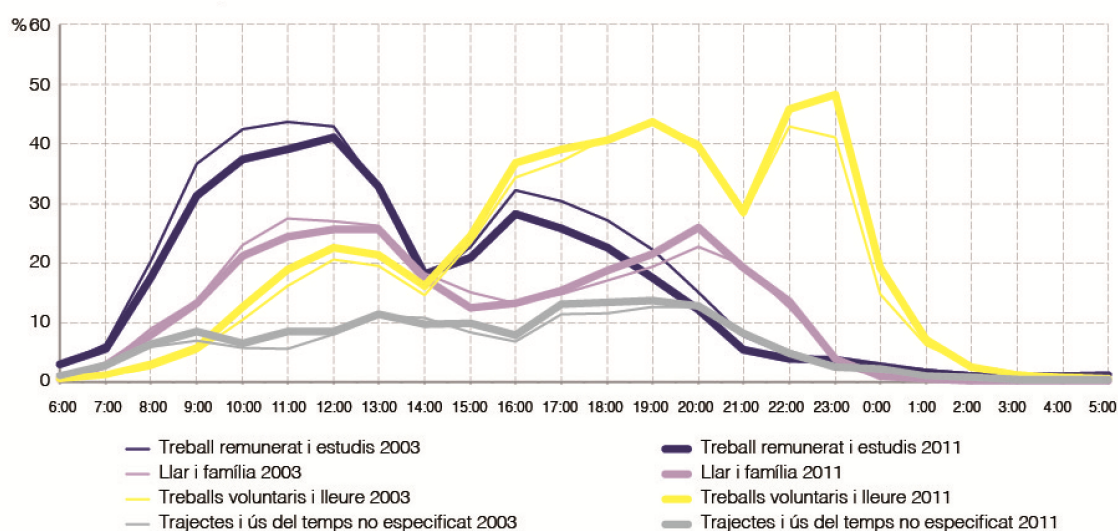
Font: Idescat.

S'observa que el temps social destinat als mitjans de comunicació ha augmentat en deu minuts, respecte a l'anterior edició de l'enquesta, diferència que s'accentua en el cas dels homes. Com ja s'ha constatat amb el temps participat, les dones són qui més temps social diari destinen a la llar i la família (3:54) amb una diferència de quasi dues hores de mitjana respecte dels homes (2:02). Concretament, l'activitat de la llar i la família que més diferència reflecteix és la culinària, on les dones destinen una mitjana d'1:16 i els homes 0:32. El temps destinat a la llar i la família no ha variat en conjunt (de 2:58 a 2:59) respecte de l'anterior edició, però sí que s'han redistribuït les tasques, ja que la diferència en el temps dedicat a la llar i família per sexe ha disminuït en 41 minuts (de 2:35 a 1:54). El temps social mitjà dels homes destinat al treball remunerat és de 3:03 i el de les dones de 2:01.

**Horari d'activitats.** Proporció de població que realitza una activitat a l'inici de cada hora.

Les variacions en l'horari d'activitats entre el 2003 i el 2011 se centren en una menor presència del treball remunerat i un augment a la tarda de la proporció de gent que dedica temps als treballs voluntaris i al lleure, que s'allarguen fins a les 11 del vespre.

Gràfic 3. Població que realitza la mateixa activitat a l'inici de cada hora (%).  
 Catalunya 2002-2003 i 2010-2011.



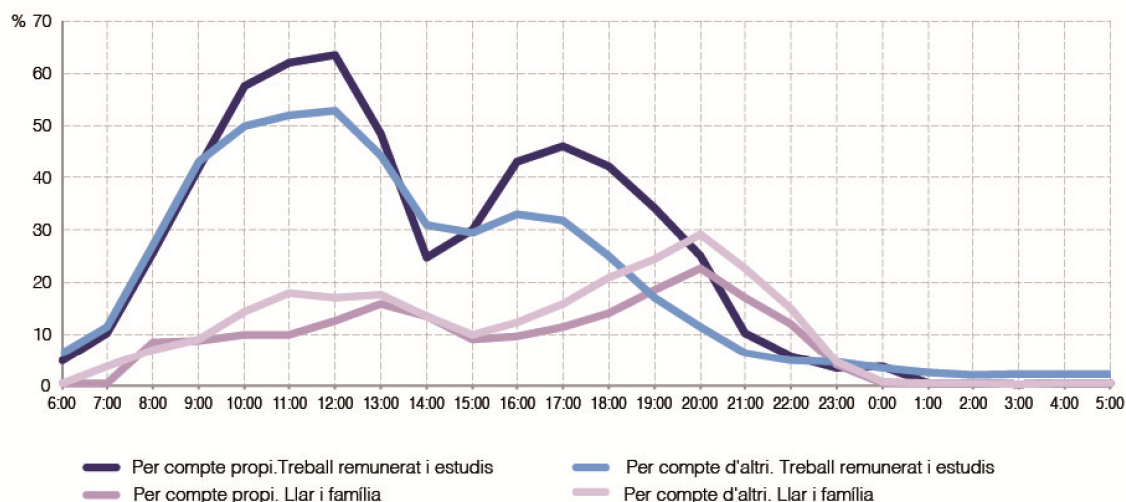
Font: Idescat.

L'hora de llevar-se per part de la població catalana se situa entre les 7 i les 9 del matí, de manera que a les 8 del matí, el 67% està realitzant cures personals (dormir, àpats o higiene personal), un 15,4% està treballant o estudiant, un 8% està tenint cura de la llar i la família, i un 6,5% desplaçant-se. De les 9 i fins a les 2 de la tarda, aproximadament un de cada 4 catalans està treballant, un de cada quatre està realitzant tasques relacionades amb la llar i la família, i un de cada vuit està estudiant. L'hora de dinar té lloc entre les 2 i les 4 de la tarda, baixant a un 14,5% la població que treballa en aquelles hores. Les hores de màxima dedicació a les tasques de la llar i la família són de 12 a 1 del migdia i les 8 del vespre, mentre que entre les 10 i les 12 de la nit és quan hi ha més consum de mitjans de comunicació, de manera que a les 11 de la nit el 42,1% de la població està realitzant tasques de cura personal, i el 36,2% està consumint mitjans de comunicació.

### Els horaris de temps compromès (treball remunerat i estudi) de la població ocupada

L'horari de treball compromès de la població ocupada s'inicia entre les 8 i les 9 majoritàriament. La població que està treballant o estudiant a les 8 del matí representa el 26,8% del total de població ocupada, i a les 9 ja són el 42,9%. Tanmateix, a les 6 del matí hi ha un 6,1% de població treballant o estudiant i a les 7 del matí un 11,3%. A les 12 del migdia és quan més població ocupada està treballant o estudiant (55% dels ocupats).

Gràfic 4. Població ocupada que realitza la mateixa activitat a l'inici de cada hora per situació professional (%). Catalunya 2010-2011



Font: Idescat.

Si s'analitza l'horari de finalització de la jornada de treball compromès s'observen diferències entre els treballadors assalariats i els autònoms. Si els primers comencen lleugerament abans que els autònoms, la jornada és força més llarga per a aquests segons. Els autònoms fan una pausa a l'hora del migdia en major proporció que els assalariats, en canvi allarguen més la jornada laboral. A les 6 de la tarda, el 42,3% dels ocupats per compte propi encara estan treballant o estudiant, mentre que els ocupats per compte d'altri ho fan en un 25%. En aquest sentit, a les 8 del vespre el 25,1% dels autònoms encara està treballant, i a les 9 ho fa el 10,2%. La sobreposició amb el temps dedicat a les tasques de la llar i la família mostra com els ocupats per compte d'altri hi dediquen més temps.

**1. Enquesta de l'ús del temps. Catalunya 2.010-2.011**  
**Distribució temporal de les activitats diàries detallades en un dia mitjà per sexe**

*Durada mitjana en hores i minuts*

|                                                      | Participació en les activitats |              |              |               |              |               |              |               |              |
|------------------------------------------------------|--------------------------------|--------------|--------------|---------------|--------------|---------------|--------------|---------------|--------------|
|                                                      | Temps social                   |              |              | Homes         |              | Dones         |              | Total         |              |
|                                                      | Homes                          | Dones        | Total        | % de persones | hh:mm        | % de persones | hh:mm        | % de persones | hh:mm        |
| <b>Cures personals</b>                               | <b>11:32</b>                   | <b>11:34</b> | <b>11:33</b> | <b>99,96</b>  | <b>11:32</b> | <b>100,00</b> | <b>11:34</b> | <b>99,98</b>  | <b>11:33</b> |
| Dormir                                               | 08:38                          | 08:41        | 08:39        | 99,93         | 08:38        | 99,98         | 08:41        | 99,96         | 08:40        |
| Àpats i begudes                                      | 02:07                          | 02:03        | 02:05        | 99,67         | 02:07        | 99,71         | 02:03        | 99,69         | 02:05        |
| Altres cures personals                               | 00:40                          | 00:45        | 00:43        | 95,02         | 00:42        | 96,14         | 00:47        | 95,59         | 00:45        |
| <b>Treball remunerat</b>                             | <b>03:03</b>                   | <b>02:01</b> | <b>02:31</b> | <b>38,86</b>  | <b>07:51</b> | <b>29,60</b>  | <b>06:50</b> | <b>34,15</b>  | <b>07:24</b> |
| Treball principal i secundari                        | 02:56                          | 01:58        | 02:26        | 35,94         | 08:09        | 28,33         | 06:57        | 32,07         | 07:37        |
| Activitats relacionades amb el treball               | 00:07                          | 00:03        | 00:05        | 10,28         | 01:10        | 6,04          | 00:55        | 8,12          | 01:04        |
| <b>Estudis</b>                                       | <b>00:39</b>                   | <b>00:35</b> | <b>00:37</b> | <b>13,03</b>  | <b>05:01</b> | <b>12,58</b>  | <b>04:41</b> | <b>12,80</b>  | <b>04:51</b> |
| Estudis no especificats                              | ..                             | ..           | ..           | ..            | ..           | ..            | ..           | ..            | ..           |
| Escola, institut o universitat                       | 00:33                          | 00:28        | 00:31        | 9,83          | 05:41        | 8,69          | 05:33        | 9,25          | 05:37        |
| Estudis durant el temps lliure                       | 00:05                          | 00:06        | 00:05        | 4,05          | 02:18        | 4,67          | 02:10        | 4,36          | 02:14        |
| <b>Llar i família</b>                                | <b>02:02</b>                   | <b>03:54</b> | <b>02:59</b> | <b>79,01</b>  | <b>02:35</b> | <b>91,94</b>  | <b>04:14</b> | <b>85,59</b>  | <b>03:29</b> |
| Activitats amb la llar i la família no especificades | 00:01                          | 00:04        | 00:03        | 2,32          | 00:56        | 4,98          | 01:34        | 3,67          | 01:22        |
| Activitats culinàries                                | 00:32                          | 01:16        | 00:54        | 54,99         | 00:58        | 81,80         | 01:33        | 68,62         | 01:20        |
| Manteniment de la llar                               | 00:19                          | 00:51        | 00:35        | 34,62         | 00:55        | 65,14         | 01:18        | 50,13         | 01:11        |
| Confecció i preparació de la roba                    | 00:02                          | 00:21        | 00:12        | 5,04          | 00:44        | 31,94         | 01:07        | 18,72         | 01:04        |
| Jardineria i atenció d'animals                       | 00:16                          | 00:08        | 00:12        | 14,40         | 01:52        | 11,69         | 01:08        | 13,02         | 01:32        |
| Construcció i reparacions                            | 00:05                          | 00:00        | 00:03        | 5,36          | 01:39        | 1,10          | 01:16        | 3,19          | 01:35        |
| Compres i serveis                                    | 00:22                          | 00:32        | 00:27        | 32,70         | 01:07        | 46,51         | 01:10        | 39,72         | 01:09        |
| Gestions de la llar                                  | 00:01                          | 00:01        | 00:01        | 2,81          | 00:47        | 2,46          | 00:45        | 2,63          | 00:46        |
| Atenció de nens membres de la llar                   | 00:20                          | 00:32        | 00:26        | 18,78         | 01:46        | 23,82         | 02:17        | 21,34         | 02:03        |
| Atenció a adults membres de la llar                  | 00:02                          | 00:04        | 00:03        | 2,77          | 01:38        | 4,17          | 01:36        | 3,48          | 01:37        |
| <b>Treballs voluntaris i reunions</b>                | <b>00:11</b>                   | <b>00:14</b> | <b>00:13</b> | <b>10,35</b>  | <b>01:55</b> | <b>12,62</b>  | <b>01:54</b> | <b>11,50</b>  | <b>01:54</b> |
| Treballs voluntaris al servei d'una organització     | 00:01                          | 00:01        | 00:01        | 1,05          | 02:13        | 1,04          | 02:00        | 1,05          | 02:07        |
| Ajudes informals a altres llars                      | 00:06                          | 00:10        | 00:08        | 5,38          | 02:03        | 8,35          | 02:01        | 6,89          | 02:02        |
| Activitats participatives                            | 00:03                          | 00:02        | 00:03        | 4,53          | 01:26        | 3,85          | 01:16        | 4,18          | 01:21        |
| <b>Vida social i diversió</b>                        | <b>01:11</b>                   | <b>01:13</b> | <b>01:12</b> | <b>62,09</b>  | <b>01:55</b> | <b>62,91</b>  | <b>01:56</b> | <b>62,51</b>  | <b>01:56</b> |
| Vida social                                          | 00:37                          | 00:36        | 00:37        | 39,89         | 01:34        | 42,09         | 01:27        | 41,01         | 01:30        |
| Diversió i cultura                                   | 00:07                          | 00:08        | 00:08        | 5,51          | 02:25        | 5,88          | 02:18        | 5,70          | 02:21        |
| Lleure passiu                                        | 00:26                          | 00:28        | 00:27        | 32,04         | 01:21        | 33,60         | 01:24        | 32,83         | 01:23        |
| <b>Esports i activitats a l'aire lliure</b>          | <b>00:53</b>                   | <b>00:40</b> | <b>00:47</b> | <b>42,98</b>  | <b>02:05</b> | <b>37,79</b>  | <b>01:47</b> | <b>40,34</b>  | <b>01:56</b> |
| Exercici físic                                       | 00:52                          | 00:40        | 00:45        | 42,50         | 02:02        | 37,55         | 01:46        | 39,98         | 01:54        |
| Exercici productiu                                   | 00:01                          | ..           | 00:00        | 0,80          | 03:18        | ..            | ..           | 0,52          | 03:05        |
| Activitats relacionades amb els esports              | 00:00                          | ..           | 00:00        | 0,78          | 00:33        | ..            | ..           | 0,55          | 00:34        |
| <b>Aficions i informàtica</b>                        | <b>00:44</b>                   | <b>00:26</b> | <b>00:35</b> | <b>36,74</b>  | <b>02:02</b> | <b>27,05</b>  | <b>01:36</b> | <b>31,82</b>  | <b>01:51</b> |
| Art i aficions                                       | 00:03                          | 00:02        | 00:03        | 3,60          | 01:38        | 2,58          | 01:39        | 3,08          | 01:38        |
| Informàtica                                          | 00:27                          | 00:16        | 00:21        | 27,15         | 01:40        | 19,88         | 01:23        | 23,46         | 01:33        |
| Jocs                                                 | 00:14                          | 00:06        | 00:10        | 11,70         | 02:01        | 7,02          | 01:39        | 9,32          | 01:52        |
| <b>Mitjans de comunicació</b>                        | <b>02:19</b>                   | <b>02:04</b> | <b>02:11</b> | <b>84,45</b>  | <b>02:44</b> | <b>82,79</b>  | <b>02:30</b> | <b>83,61</b>  | <b>02:37</b> |
| Lectura                                              | 00:16                          | 00:14        | 00:15        | 21,45         | 01:19        | 20,84         | 01:10        | 21,14         | 01:14        |
| Mirar la televisió, el vídeo o el DVD                | 01:58                          | 01:47        | 01:53        | 80,00         | 02:28        | 77,40         | 02:18        | 78,68         | 02:23        |
| Escollir la ràdio o gravacions                       | 00:03                          | 00:01        | 00:02        | 4,10          | 01:20        | 2,83          | 01:06        | 3,45          | 01:14        |
| <b>Trajectes i ús del temps no especificat</b>       | <b>01:20</b>                   | <b>01:15</b> | <b>01:18</b> | <b>86,80</b>  | <b>01:32</b> | <b>83,51</b>  | <b>01:30</b> | <b>85,13</b>  | <b>01:31</b> |

.. Dades no significatives per al càlcul

Nota: La suma de la durada de les activitats diàries, en les taules del temps social, pot ser inferior a 24 hores pel truncament dels segons

## 2. Enquesta de l'ús del temps. Catalunya 2.002-2.003 Distribució temporal de les activitats diàries detallades en un dia mitjà per sexe

*Durada mitjana en hores i minuts*

|                                                | Participació en les activitats |              |              |                  |              |                  |              |                  |              |
|------------------------------------------------|--------------------------------|--------------|--------------|------------------|--------------|------------------|--------------|------------------|--------------|
|                                                | Temps social                   |              |              | Homes            |              | Dones            |              | Total            |              |
|                                                | Homes                          | Dones        | Total        | % de<br>persones | hh:mm        | % de<br>persones | hh:mm        | % de<br>persones | hh:mm        |
| <b>Cures personals</b>                         | <b>11:28</b>                   | <b>11:27</b> | <b>11:27</b> | <b>99,99</b>     | <b>11:28</b> | <b>100</b>       | <b>11:26</b> | <b>100</b>       | <b>11:27</b> |
| Dormir                                         | 08:48                          | 08:48        | 08:48        | 99,94            | 08:49        | 100              | 08:48        | 99,97            | 08:48        |
| Àpats i begudes                                | 01:59                          | 01:55        | 01:57        | 99,86            | 01:59        | 99,8             | 01:55        | 99,83            | 01:57        |
| Altres cures personals                         | 00:39                          | 00:42        | 00:41        | 95,38            | 00:41        | 96,55            | 00:44        | 95,98            | 00:43        |
| <b>Treball remunerat</b>                       | <b>03:52</b>                   | <b>02:07</b> | <b>02:59</b> | <b>45,74</b>     | <b>08:26</b> | <b>29,86</b>     | <b>07:06</b> | <b>37,64</b>     | <b>07:54</b> |
| Treball principal                              | 03:48                          | 02:04        | 02:55        | 44,64            | 08:32        | 29,5             | 07:03        | 36,91            | 07:55        |
| Treball secundari                              | ..                             | ..           | 00:01        | ..               | ..           | ..               | ..           | 0,81             | 02:53        |
| Activitats relacionades amb el treball         | 00:02                          | 00:00        | 00:01        | 4,56             | 00:47        | 2,02             | 00:26        | 3,26             | 00:41        |
| <b>Estudis</b>                                 | <b>00:33</b>                   | <b>00:42</b> | <b>00:38</b> | <b>10,86</b>     | <b>05:09</b> | <b>13,48</b>     | <b>05:01</b> | <b>12,2</b>      | <b>05:01</b> |
| Escola, institut o universitat                 | 00:31                          | 00:37        | 00:34        | 9,22             | 05:39        | 10,72            | 05:46        | 9,99             | 05:43        |
| Estudis durant el temps lliure                 | 00:02                          | 00:04        | 00:03        | 2,21             | 01:44        | 3,74             | 02:05        | 2,99             | 01:57        |
| <b>Llar i família</b>                          | <b>01:39</b>                   | <b>04:14</b> | <b>02:58</b> | <b>73,21</b>     | <b>02:14</b> | <b>91,62</b>     | <b>04:37</b> | <b>82,6</b>      | <b>03:35</b> |
| Activitats culinàries                          | 00:25                          | 01:03        | 00:58        | 50,36            | 00:05        | 83,55            | 01:48        | 67,29            | 01:27        |
| Manteniment de la llar                         | 00:14                          | 00:55        | 00:35        | 28,66            | 00:51        | 69,01            | 01:02        | 49,25            | 01:12        |
| Confecció i manteniment de la roba             | 00:01                          | 00:26        | 00:13        | 3,32             | 00:38        | 33,28            | 01:18        | 18,61            | 01:14        |
| Jardineria i atenció d'animals                 | 00:13                          | 00:07        | 00:01        | 12,51            | 01:05        | 11,21            | 01:05        | 11,85            | 01:28        |
| Construcció i reparacions                      | 00:06                          | 00:01        | 00:03        | 6,31             | 01:39        | 2,02             | 01:21        | 4,12             | 01:35        |
| Compres i serveis                              | 00:02                          | 00:35        | 00:27        | 30,17            | 01:07        | 47,91            | 01:13        | 39,22            | 01:01        |
| Gestions de la llar                            | 00:00                          | ..           | 00:00        | 1,04             | 01:27        | ..               | ..           | 0,92             | 01:03        |
| Atenció dels nens membres de la llar           | 00:11                          | 00:24        | 00:18        | 12,59            | 01:31        | 17,59            | 02:18        | 15,14            | 01:59        |
| Ajuda a adults membres de la llar              | 00:02                          | 00:03        | 00:02        | 1,98             | 2            | 3,57             | 01:04        | 2,79             | 01:47        |
| <b>Treballs voluntaris i reunions</b>          | <b>00:09</b>                   | <b>00:14</b> | <b>00:12</b> | <b>7,22</b>      | <b>02:04</b> | <b>10,7</b>      | <b>02:01</b> | <b>8,99</b>      | <b>02:07</b> |
| Treball al servei d'una organització           | ..                             | ..           | 00:00        | ..               | ..           | ..               | ..           | 0,4              | 02:38        |
| Ajudes informals a altres llars                | 00:05                          | 00:01        | 00:08        | 4,12             | 02:22        | 6,88             | 02:32        | 5,53             | 02:28        |
| Activitats participatives                      | 00:02                          | 00:03        | 00:02        | 2,73             | 01:19        | 3,93             | 01:19        | 3,34             | 01:19        |
| <b>Vida social i diversió</b>                  | <b>01:16</b>                   | <b>01:01</b> | <b>01:13</b> | <b>58,63</b>     | <b>02:09</b> | <b>58,62</b>     | <b>02:00</b> | <b>58,63</b>     | <b>02:04</b> |
| Vida social                                    | 00:47                          | 00:38        | 00:42        | 41,97            | 01:52        | 41,46            | 01:34        | 41,71            | 01:43        |
| Diversió i cultura                             | 00:06                          | 00:07        | 00:06        | 5,1              | 02:15        | 5,17             | 02:16        | 5,13             | 02:16        |
| Oci passiu                                     | 00:21                          | 00:24        | 00:23        | 25,41            | 01:25        | 27,86            | 01:27        | 26,66            | 01:26        |
| <b>Esports i activitats a l'aire lliure</b>    | <b>00:57</b>                   | <b>00:41</b> | <b>00:49</b> | <b>41,01</b>     | <b>02:18</b> | <b>35,84</b>     | <b>01:53</b> | <b>38,38</b>     | <b>02:06</b> |
| Exercici físic                                 | 00:54                          | 00:39        | 00:47        | 40,63            | 02:15        | 35,63            | 01:52        | 38,08            | 02:04        |
| Exercici productiu                             | ..                             | ..           | ..           | ..               | ..           | ..               | ..           | ..               | ..           |
| Activitats relacionades amb els esports        | 00:00                          | 00:00        | 00:00        | 2,25             | 00:28        | 1,27             | 00:33        | 1,75             | 00:29        |
| <b>Aficions i informàtica</b>                  | <b>00:26</b>                   | <b>00:11</b> | <b>00:18</b> | <b>22,09</b>     | <b>01:59</b> | <b>12,22</b>     | <b>01:28</b> | <b>17,06</b>     | <b>01:48</b> |
| Aficions artístiques                           | 00:03                          | 00:01        | 00:02        | 2,58             | 02:04        | 1,61             | 01:35        | 2,09             | 01:53        |
| Aficions (inclou informàtica)                  | 00:01                          | 00:04        | 00:07        | 10,9             | 01:04        | 6,37             | 01:01        | 8,59             | 01:29        |
| Jocs                                           | 00:12                          | 00:04        | 00:08        | 10,31            | 01:56        | 5,04             | 01:35        | 7,62             | 01:49        |
| <b>Mitjans de comunicació</b>                  | <b>02:02</b>                   | <b>02:01</b> | <b>02:01</b> | <b>85,42</b>     | <b>02:43</b> | <b>84,82</b>     | <b>02:22</b> | <b>85,11</b>     | <b>02:32</b> |
| Lectura                                        | 00:17                          | 00:12        | 00:14        | 23,83            | 01:11        | 20,65            | 01:02        | 22,21            | 01:07        |
| Mirar la televisió, el vídeo o el DVD          | 01:58                          | 01:46        | 01:52        | 82,18            | 02:24        | 80,66            | 02:11        | 81,4             | 02:17        |
| Escollir la ràdio o gravacions                 | 00:03                          | 00:02        | 00:02        | 5,54             | 01:09        | 4,15             | 00:05        | 4,83             | 01:01        |
| <b>Trajectes i ús del temps no especificat</b> | <b>01:02</b>                   | <b>01:13</b> | <b>01:16</b> | <b>85,71</b>     | <b>01:33</b> | <b>80,45</b>     | <b>01:03</b> | <b>83,02</b>     | <b>01:32</b> |

.. Dades no significatives per al càlcul

Nota: La suma de la durada de les activitats diàries, en les taules del temps social, pot ser inferior a 24 hores pel truncament dels segons

### 3. Població que realitza la mateixa activitat a l'inici de cada hora. Catalunya 2010-2011

Total població

| Hores |                 |                   |         |                |                              |                        |                                      |                        |                        |                                        | Total |
|-------|-----------------|-------------------|---------|----------------|------------------------------|------------------------|--------------------------------------|------------------------|------------------------|----------------------------------------|-------|
|       | Cures personals | Treball remunerat | Estudis | Llar i família | Treball voluntari i reunions | Vida social i diversió | Esports i activitats a l'aire lliure | Aficions i informàtica | Mitjans de comunicació | Trajecte i ús del temps no especificat |       |
| 6:00  | 94,6            | 3,0               | ..      | 0,6            | ..                           | ..                     | ..                                   | ..                     | ..                     | 1,2                                    | 100,0 |
| 7:00  | 87,3            | 5,5               | ..      | 2,9            | ..                           | ..                     | 0,5                                  | ..                     | 0,3                    | 2,9                                    | 100,0 |
| 8:00  | 67,0            | 13,2              | 2,2     | 8,0            | 0,5                          | 0,5                    | 1,4                                  | ..                     | 0,6                    | 6,5                                    | 100,0 |
| 9:00  | 46,0            | 21,3              | 5,0     | 13,3           | 0,6                          | 1,1                    | 2,2                                  | 0,6                    | 1,3                    | 8,6                                    | 100,0 |
| 10:00 | 27,8            | 25,8              | 5,8     | 21,2           | 1,2                          | 2,5                    | 4,6                                  | 1,2                    | 3,2                    | 6,6                                    | 100,0 |
| 11:00 | 14,9            | 27,0              | 6,1     | 24,5           | 1,6                          | 4,4                    | 7,0                                  | 2,0                    | 4,0                    | 8,5                                    | 100,0 |
| 12:00 | 8,7             | 27,5              | 6,8     | 25,7           | 1,8                          | 6,0                    | 7,1                                  | 2,5                    | 5,2                    | 8,6                                    | 100,0 |
| 13:00 | 13,7            | 22,5              | 5,2     | 25,7           | 2,0                          | 6,7                    | 5,1                                  | 2,4                    | 5,1                    | 11,5                                   | 100,0 |
| 14:00 | 40,1            | 14,5              | 1,8     | 17,4           | 1,3                          | 5,0                    | 2,1                                  | 1,7                    | 6,1                    | 9,8                                    | 100,0 |
| 15:00 | 35,1            | 14,5              | 3,3     | 12,5           | 0,7                          | 7,4                    | 1,6                                  | 2,4                    | 12,5                   | 10,0                                   | 100,0 |
| 16:00 | 19,1            | 17,1              | 5,6     | 13,4           | 0,8                          | 9,4                    | 4,2                                  | 4,8                    | 17,7                   | 8,0                                    | 100,0 |
| 17:00 | 10,8            | 17,1              | 4,4     | 15,4           | 1,8                          | 10,2                   | 6,4                                  | 5,0                    | 15,7                   | 13,1                                   | 100,0 |
| 18:00 | 8,8             | 13,8              | 4,4     | 18,9           | 2,7                          | 11,4                   | 10,8                                 | 4,9                    | 10,9                   | 13,5                                   | 100,0 |
| 19:00 | 7,3             | 9,7               | 3,9     | 21,6           | 2,3                          | 12,1                   | 11,0                                 | 5,9                    | 12,4                   | 13,8                                   | 100,0 |
| 20:00 | 12,1            | 6,5               | 2,9     | 26,1           | 1,7                          | 11,0                   | 7,7                                  | 6,3                    | 12,9                   | 12,8                                   | 100,0 |
| 21:00 | 39,3            | 3,4               | 1,1     | 19,3           | 0,8                          | 6,3                    | 2,5                                  | 3,3                    | 15,7                   | 8,2                                    | 100,0 |
| 22:00 | 32,3            | 2,4               | 0,8     | 13,6           | 0,6                          | 6,4                    | 0,9                                  | 3,9                    | 34,1                   | 5,0                                    | 100,0 |
| 23:00 | 42,1            | 2,0               | 0,9     | 4,1            | 0,5                          | 6,6                    | 0,7                                  | 4,3                    | 36,2                   | 2,6                                    | 100,0 |
| 0:00  | 75,1            | 1,7               | 0,5     | 1,0            | ..                           | 3,6                    | ..                                   | 2,6                    | 12,7                   | 2,3                                    | 100,0 |
| 1:00  | 89,6            | 1,2               | ..      | 0,5            | ..                           | 2,3                    | ..                                   | 1,0                    | 3,8                    | 1,1                                    | 100,0 |
| 2:00  | 95,3            | 1,0               | ..      | ..             | ..                           | 1,3                    | ..                                   | 0,5                    | 0,8                    | 0,8                                    | 100,0 |
| 3:00  | 96,9            | 1,0               | ..      | ..             | ..                           | 0,8                    | ..                                   | ..                     | ..                     | 0,4                                    | 100,0 |
| 4:00  | 97,5            | 1,0               | ..      | ..             | ..                           | 0,6                    | ..                                   | ..                     | ..                     | 0,4                                    | 100,0 |
| 5:00  | 97,6            | 1,2               | ..      | ..             | ..                           | 0,4                    | ..                                   | ..                     | ..                     | 0,4                                    | 100,0 |

Font: Idescat.

### 4. Població ocupada que realitza la mateixa activitat a l'inici de cada hora. Catalunya 2010-2011

Per situació professional.

| Hores | Treballadors per compte propi |                             |                |                              |                                         | Total | Treballadors per compte d'altri |                             |                |                              |                                         | Total |
|-------|-------------------------------|-----------------------------|----------------|------------------------------|-----------------------------------------|-------|---------------------------------|-----------------------------|----------------|------------------------------|-----------------------------------------|-------|
|       | Cures personals               | Treball remunerat i estudis | Llar i família | Treballs voluntaris i lleure | Trajectes i ús del temps no especificat |       | Cures personals                 | Treball remunerat i estudis | Llar i família | Treballs voluntaris i lleure | Trajectes i ús del temps no especificat |       |
| 6:00  | 92,4                          | 4,8                         | ..             | ..                           | ..                                      | 100,0 | 89,7                            | 6,4                         | ..             | ..                           | 2,4                                     | 100,0 |
| 7:00  | 80,1                          | 10,2                        | ..             | ..                           | 3,9                                     | 100,0 | 78,9                            | 11,6                        | 3,7            | 0,8                          | 5,0                                     | 100,0 |
| 8:00  | 53,4                          | 25,5                        | 8,6            | 3,4                          | 9,1                                     | 100,0 | 54,5                            | 27,2                        | 6,9            | 2,0                          | 9,4                                     | 100,0 |
| 9:00  | 35,2                          | 42,0                        | 8,7            | 4,1                          | 10,0                                    | 100,0 | 36,5                            | 43,2                        | 9,0            | 3,6                          | 7,8                                     | 100,0 |
| 10:00 | 18,5                          | 57,7                        | 9,9            | 7,9                          | 6,0                                     | 100,0 | 23,5                            | 50,0                        | 14,4           | 7,5                          | 4,6                                     | 100,0 |
| 11:00 | 10,0                          | 62,2                        | 9,9            | 11,2                         | 6,7                                     | 100,0 | 13,5                            | 52,0                        | 17,9           | 11,2                         | 5,5                                     | 100,0 |
| 12:00 | 6,8                           | 63,7                        | 12,7           | 11,0                         | 5,9                                     | 100,0 | 8,5                             | 52,9                        | 17,1           | 14,2                         | 7,3                                     | 100,0 |
| 13:00 | 10,7                          | 48,4                        | 16,0           | 11,3                         | 13,6                                    | 100,0 | 12,8                            | 44,4                        | 17,6           | 14,1                         | 11,1                                    | 100,0 |
| 14:00 | 36,9                          | 24,6                        | 13,6           | 12,2                         | 12,7                                    | 100,0 | 32,3                            | 30,9                        | 13,4           | 10,8                         | 12,6                                    | 100,0 |
| 15:00 | 33,2                          | 30,2                        | 9,1            | 17,1                         | 10,4                                    | 100,0 | 33,9                            | 29,4                        | 9,9            | 13,8                         | 13,0                                    | 100,0 |
| 16:00 | 19,4                          | 43,2                        | 9,6            | 20,1                         | 7,8                                     | 100,0 | 21,1                            | 32,9                        | 12,4           | 25,7                         | 7,9                                     | 100,0 |
| 17:00 | 9,8                           | 46,0                        | 11,4           | 21,6                         | 11,2                                    | 100,0 | 11,7                            | 31,7                        | 15,9           | 26,3                         | 14,4                                    | 100,0 |
| 18:00 | 7,1                           | 42,3                        | 14,1           | 22,1                         | 14,4                                    | 100,0 | 9,0                             | 25,0                        | 21,0           | 29,1                         | 16,0                                    | 100,0 |
| 19:00 | 6,6                           | 34,3                        | 18,5           | 25,6                         | 15,0                                    | 100,0 | 7,1                             | 17,2                        | 24,5           | 34,4                         | 16,8                                    | 100,0 |
| 20:00 | 9,6                           | 25,1                        | 22,7           | 28,1                         | 14,5                                    | 100,0 | 10,8                            | 11,5                        | 29,2           | 33,3                         | 15,2                                    | 100,0 |
| 21:00 | 36,3                          | 10,2                        | 16,9           | 27,2                         | 9,3                                     | 100,0 | 36,5                            | 6,4                         | 22,6           | 24,4                         | 10,1                                    | 100,0 |
| 22:00 | 32,3                          | 5,8                         | 11,9           | 45,1                         | 4,9                                     | 100,0 | 31,5                            | 4,9                         | 14,9           | 41,9                         | 6,8                                     | 100,0 |
| 23:00 | 41,4                          | 3,4                         | 4,0            | 47,7                         | 3,5                                     | 100,0 | 41,1                            | 4,7                         | 4,6            | 46,7                         | 2,9                                     | 100,0 |
| 0:00  | 77,0                          | 3,6                         | ..             | 15,7                         | ..                                      | 100,0 | 74,6                            | 3,5                         | 0,9            | 18,3                         | 2,8                                     | 100,0 |
| 1:00  | 91,0                          | ..                          | ..             | 6,0                          | ..                                      | 100,0 | 89,0                            | 2,6                         | ..             | 6,1                          | 1,6                                     | 100,0 |
| 2:00  | 95,0                          | ..                          | ..             | ..                           | ..                                      | 100,0 | 94,3                            | 2,1                         | ..             | 2,2                          | 1,1                                     | 100,0 |
| 3:00  | 96,6                          | ..                          | ..             | ..                           | ..                                      | 100,0 | 95,8                            | 2,1                         | ..             | 1,3                          | ..                                      | 100,0 |
| 4:00  | 97,7                          | ..                          | ..             | ..                           | ..                                      | 100,0 | 96,4                            | 2,2                         | ..             | 0,9                          | ..                                      | 100,0 |
| 5:00  | 97,0                          | ..                          | ..             | ..                           | ..                                      | 100,0 | 96,1                            | 2,3                         | ..             | ..                           | ..                                      | 100,0 |

Font: Idescat.



## Nota metodològica

L'Enquesta de l'ús del temps 2010-2011 (EUT2010-2011 d'ara en endavant) és una estadística d'interès de la Generalitat integrada en el Programa anual d'actuació estadística 2010 aprovat pel Decret 11/2010, realitzada per l'Institut d'Estadística de Catalunya.

La recollida d'informació s'ha fet entre el juny del 2010 i el juny de 2011, de manera que s'ha recollit l'ús del temps de la població en tots els tipus de dies i estacions de l'any. La mostra efectiva amb la qual s'han estimat els resultats és de 6.471 persones de 10 anys i més, distribuïdes en 3.248 llars de tot el territori de Catalunya amb representació pels set àmbits territorials.

L'elaboració i el disseny de l'operació estadística de l'EUT2010-2011 s'ha dut a terme seguint les directrius i recomanacions realitzades per l'Oficina Estadística de la Unió Europea (Eurostat) en el projecte d'enquestes harmonitzades europees sobre l'ús del temps. Aquest fet garanteix la comparabilitat de resultats en l'àmbit internacional.

L'EUT2010-2011 recull informació sobre les activitats diàries de la població per mitjà de quatre documents de recollida: el diari d'activitats personal, l'horari de treball setmanal, el qüestionari de la llar i el qüestionari individual.

L'**objectiu** de l'EUT és obtenir informació que permeti conèixer l'assignació en activitats que la població fa amb el seu temps. Els resultats estadístics permeten mostrar les diferències de gènere en la distribució de les activitats diàries, una aproximació fiable a la dimensió del treball no remunerat, la distribució de les responsabilitats familiars de la llar, la participació de la població en activitats culturals i de lleure, els trajectes realitzats diàriament, així com l'ús del temps de determinats grups socials (joves, desocupats, gent gran), etc.

Els indicadors de l'ús del temps que s'obtenen a partir de l'activitat principal del diari d'activitats són:

- **Temps social:** Durada mitjana, en hores i minuts, de les activitats realitzades pel conjunt de la població de 10 anys i més, en un dia mitjà. Aquest indicador correspon a la mitjana del temps diari destinat a una activitat de tota la població, incloent-hi les persones que no la realitzen. Tots els dies de l'any hi són representats.
- **Participació i durada mitjana de les activitats** (també anomenat temps participat): Participació expressada en percentatge de població que realitza una activitat, juntament amb la durada mitjana del temps destinat a aquesta activitat per part de les persones que la realitzen.
- **Horari d'activitats diàries:** Horari establert a partir del percentatge de població que realitza una mateixa activitat a l'inici de cada hora de les vint-i-quatre hores d'un dia mitjà. També s'anomena ritmes d'activitat diària.